



# BARDAHL

# JARDÍN MOTOCULTURA



100% DE LAS NECESIDADES PARA EL MANTENIMIENTO MECÁNICO





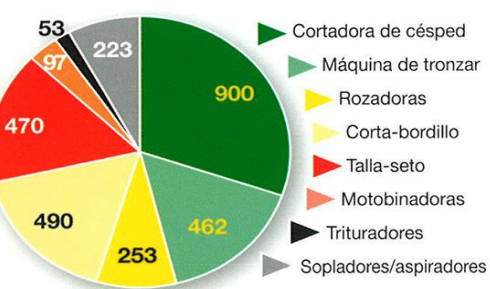
## el mercado

### Una tendencia fuerte

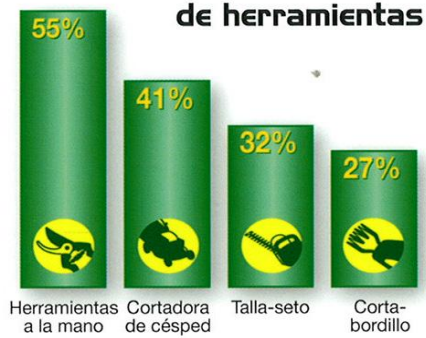
- **El jardín** se impuso como la **quinta pieza** de la casa.
- La jardinería es el **tercero** **pasa-tiempo** de los españoles.
- **90% de los españoles** tienen un espacio jardinería.

### Mercado de la motocultura\*

En millares de piezas



### Reparto por tipo de herramientas



### Circuitos de distribución\*\*



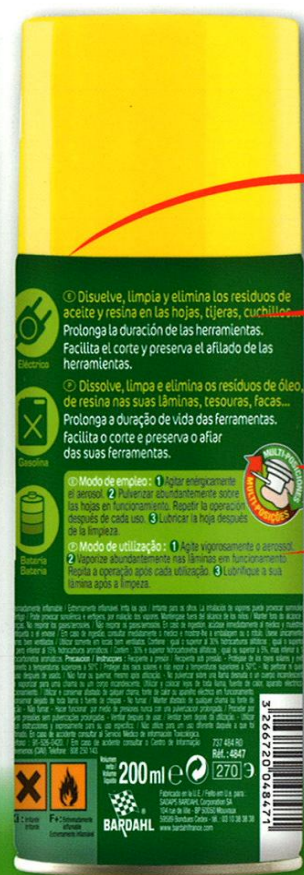
\*Estudios realizados por el IPEA marzo 2011

\*\*Origenes : Promojard

## un embalaje «placer y innovación»

### Un facing práctico y lúdico

### Un verso informativo y tranquilizador



Pictos materiales compatibles

3 prioridades principales

Aplicación multi-posición

Modo de uso didáctico



Packaging bilingüe

1<sup>ra</sup> ventaja en el uso

Un visual simple y legible

Pluralidad de uso

1. Disuelve, limpia y elimina los residuos de aceite y resina en las hojas, tijeras, cuchillos. Prolonga la duración de las herramientas. Facilita el corte y preserva el afilado de las herramientas.

2. Dissolve, limpa e elimina os resíduos de óleo de resina nas suas lâminas, tesouras, facas... Prolonga a duração de vida das ferramentas. facilita o corte e preserva o afiar das suas ferramentas.

Modo de empleo: 1 Agitar energicamente el bote antes de utilizarlo. 2 Pulverizar abundantemente sobre las hojas un funcionamiento. Repetir la operación después de cada uso. 3 Lubricar la hoja después de la limpieza.

Modo de utilização: 1 Agitar vigorosamente o bote antes de utilizar. 2 Aspersão abundantemente nas lâminas em funcionamento. Repetir a operação após cada utilização. 3 Lubrifique a sua lâmina após a limpeza.

CONTIENE 200 ml e (270) 3

BARDHAHL

737 464 90

Réf. - 4847

www.bardahl.com



## LIMPIADORES



**Limpiador resina**

Ref. 4847  
6 x 200ml



**Limpiador carburador**

Ref. 4846  
6 x 200ml



**Limpiador eléctrico**

Ref. 4848  
6 x 200ml



## ADITIVO GASOLINA



**Estabilizador de gasolina**

Ref. 4852  
12 x 250ml



**Super desengrasante**

Ref. 4849  
6 x 400ml



**Lubrificante seco**

Ref. 4844  
6 x 200ml



**Desgripante lubricante**

Ref. 4843  
6 x 200ml



**Lubrificante plástico**

Ref. 4845  
6 x 200ml



## DESGRIPANTE LUBRICANTE

## REPARACIÓN, ARRANQUE Y VACIADO



**Arranque motor**

Ref. 4855  
6 x 200ml



**Repara pinchazos**

Ref. 4854  
6 x 300ml



**Anti-adherente hierba**

Ref. 4853  
6 x 400ml



**Kit de arranque 2T**

Ref. 4851  
12 kits



**Kit de arranque y vaciado 4 tiempos**

Ref. 4850  
6 kits



## GRASAS



**Grasa universal**

Ref. 1525  
12 x 400g



**Grasa multiusos**

Ref. 1526  
6 x 500g



**Grasa silicona**

Ref. 1535  
6 x 200g



## ACEITE 2 TIEMPOS



**Aceite 2T especial motocultura**

Ref. 4840  
20 x 100ml



**Aceite 2T especial motocultura**

Ref. 4841  
6 x 1 litro



## ACEITE 4 TIEMPOS



**Aceite 4T SAE 30**

Ref. 4856  
6 x 600ml  
Ref. 4857  
6 x 2 litros  
Ref. 4858  
3 x 5 litros



**Aceite 4T 10w30**

Ref. 4860  
6 x 1 litro



**Aceite 4T 15w40**

Ref. 4861  
6 x 2 litros



## ACEITE DE CADENA



**Aceite de cadena**

Ref. 4862  
6 x 2 litros  
Ref. 4863  
3 x 5 litros



SADAPS BARDAHL

104, rue de Lille - 59420 Mouvaux - France - Tel. 00 33 (0)3 10 38 38 38 - Fax 00 33 (0)3 20 82 97 87 - www.bardahlfrance.com  
Z.I. Tournai Ouest 2 - Rue du Mont des Carliers, 3 - 7522 Tournai - Belgique - Tel. 00 32 (0)69 59 03 60 - www.bardahl.be

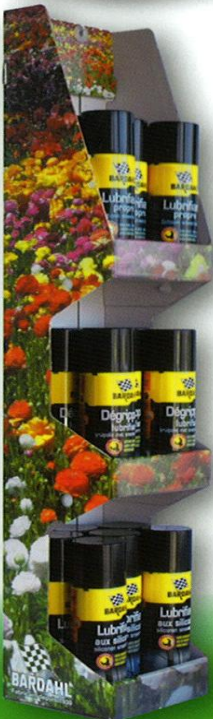
# un concepto reservado a los especialistas

## Una implantación estudiada

- **100% de las necesidades** en 1 metro lineal.
- Gama racional de **20 productos**.
- **Volúmenes y PCB** adaptados en función del uso Pro y gran público.
- **Segmentación** identificada en lineal.
- Mueble **expositor** de 5 tabletas:  
A : 1,5m - L : 1m - P : 0,4m.



## la puesta en frente



- Cross y cestitas **“ambiente jardín”** para crear ventas adicionales.

- **El box**  
30 kits  
dispuestos a la  
venta en la tienda.



- **La flor...**  
Original,  
impactante  
dedicada a  
su universo.

